

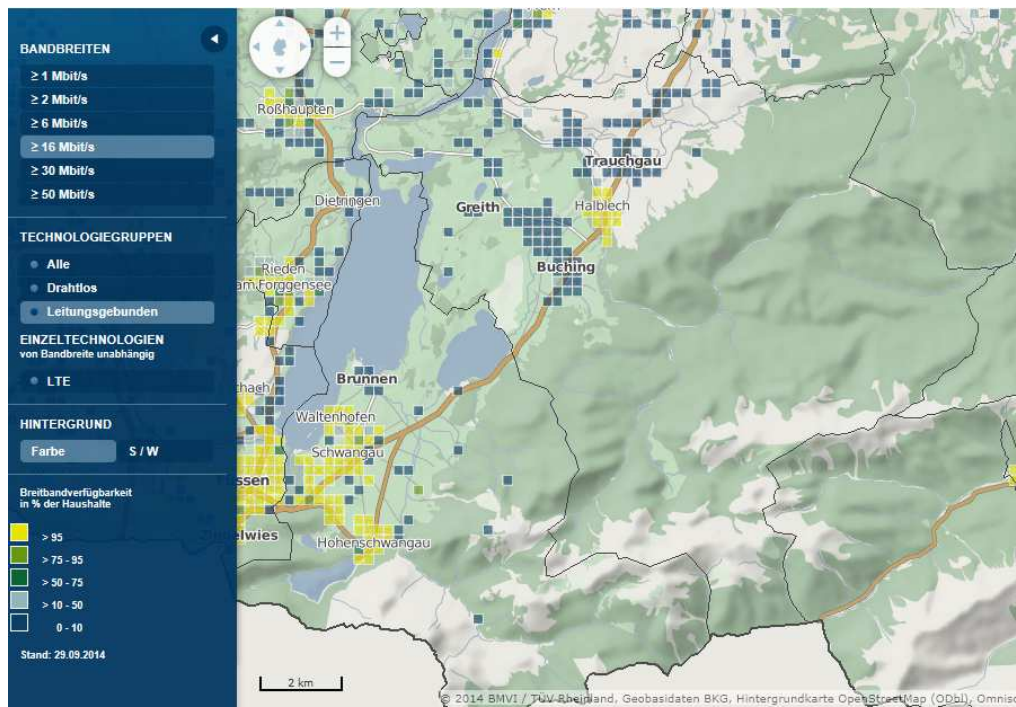
## **1. Analyse der vorhandenen Breitbandversorgung**

Die Gemeinde Halblech hat sich entschlossen die Breitbandinfrastruktur in ihrem Gemeindegebiet zu verbessern. Ziel soll es sein, dass die Bürgerinnen und Bürger in der Gemeinde Halblech mit zeitgemäßen bzw. zukunftssicheren Breitbandraten versorgt werden. Das schnelle Internet ist heute eine Grundvoraussetzung für Unternehmen, Gewerbetreibende, Freiberufler und private Haushalte und ein wesentlicher Beitrag zur Verbesserung der Infrastruktur und Standortqualität.

Die Gemeinde Halblech liegt im Regierungsbezirk Schwaben, Landkreis Ostallgäu an der Grenze zu Oberbayern und besteht aus 32 Ortsteilen. Die größten Ortsteile sind Trauchgau, Halblech, Buching, Bayernniederhofen und Berghof.

Aufgrund einer nicht mehr zeitgemäßen Versorgung in weiten Teilen des Gemeindegebietes, strebt die Kommune eine Kabelanbindung an, die mind. 50 Mbit/s bringen kann. Dies würde den Ausbauzielen des Freistaates Bayern entsprechen.

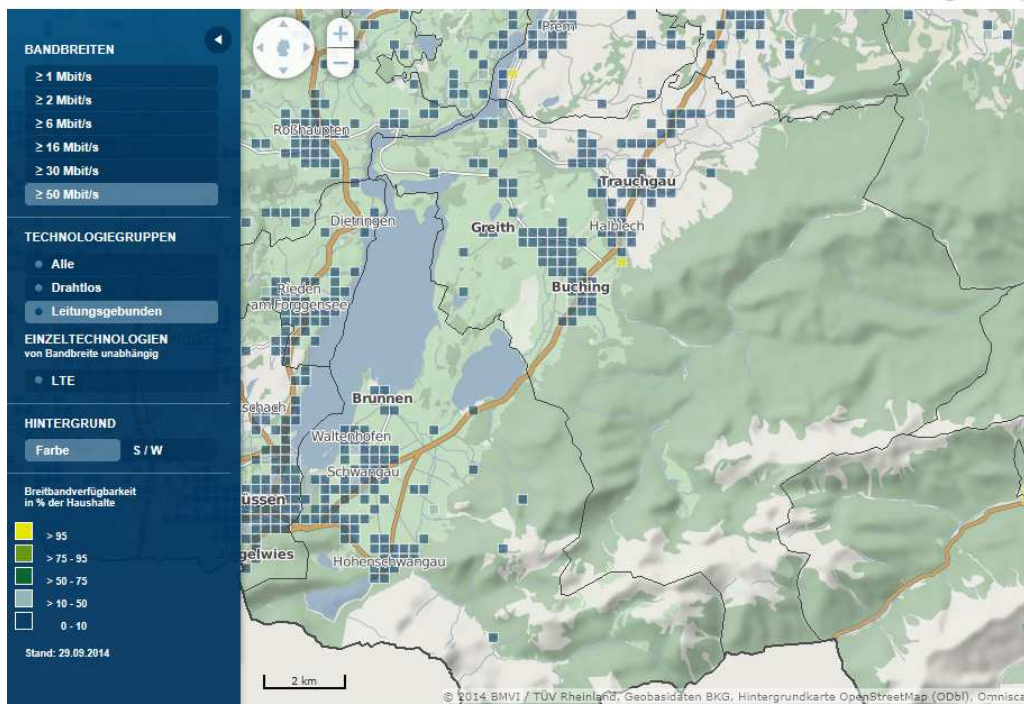
### a) Leitungsgebunden $\geq 16$ Mbit/s



Quelle: Breitbandatlas

Screenshot aus Breitbandatlas: [http://www.zukunftbreitband.de/Breitband/DE/Breitbandatlas/BreitbandVorOrt/breitband-vor-ort\\_node.html](http://www.zukunftbreitband.de/Breitband/DE/Breitbandatlas/BreitbandVorOrt/breitband-vor-ort_node.html)

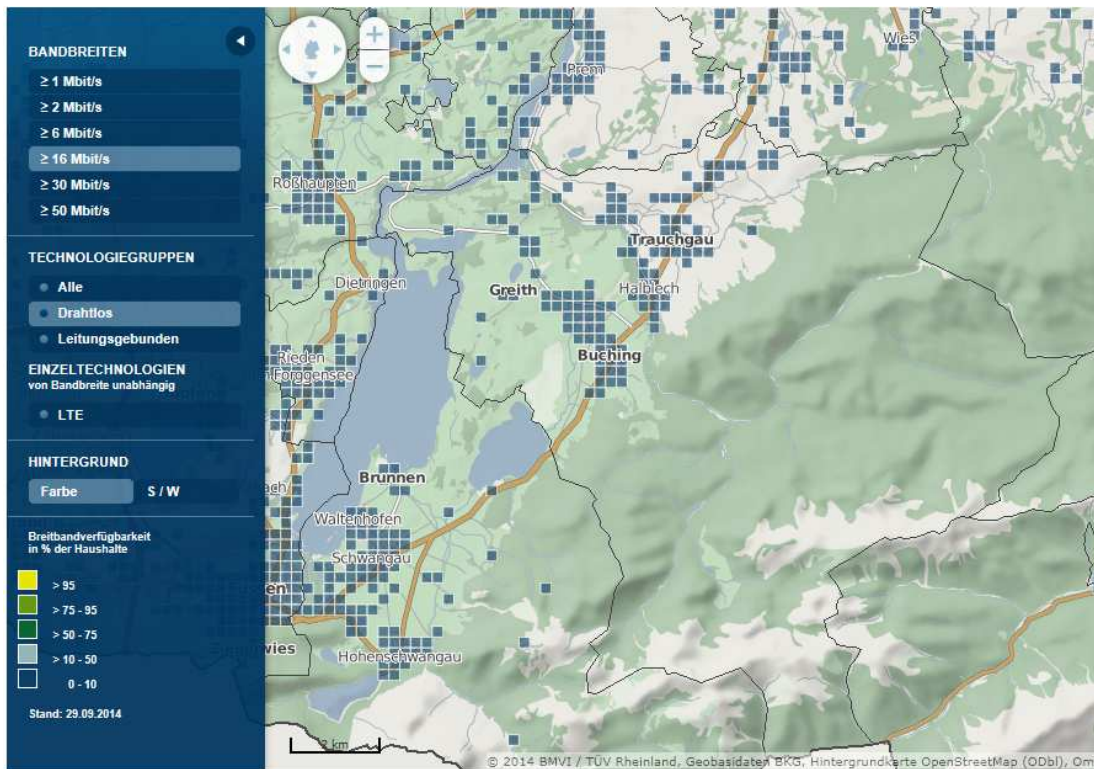
### $\geq 50$ Mbit/s



Quelle: Breitbandatlas

Screenshot aus Breitbandatlas: [http://www.zukunftbreitband.de/Breitband/DE/Breitbandatlas/BreitbandVorOrt/breitband-vor-ort\\_node.html](http://www.zukunftbreitband.de/Breitband/DE/Breitbandatlas/BreitbandVorOrt/breitband-vor-ort_node.html)

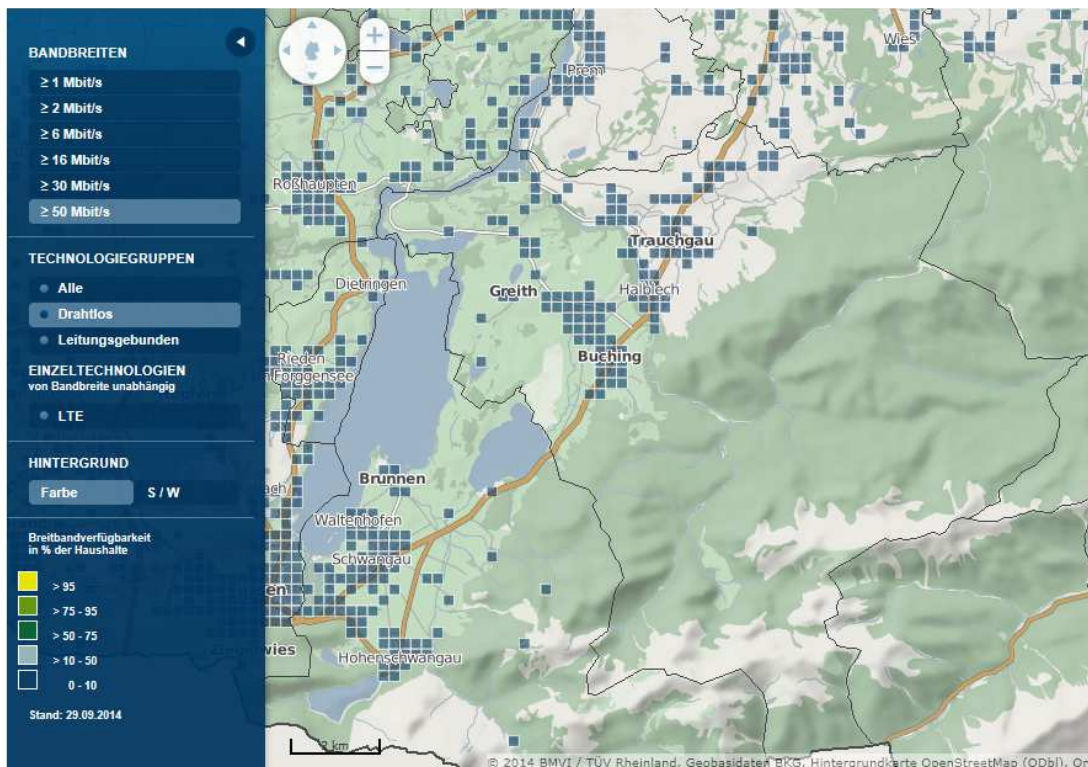
## b) Drahtlos $\geq 16$ Mbit/s



Quelle: Breitbandatlas

Screenshot aus Breitbandatlas: [http://www.zukunftbreitband.de/Breitband/DE/Breitbandatlas/BreitbandVorOrt/breitband-vor-ort\\_node.html](http://www.zukunftbreitband.de/Breitband/DE/Breitbandatlas/BreitbandVorOrt/breitband-vor-ort_node.html)

## $\geq 50$ Mbit/s



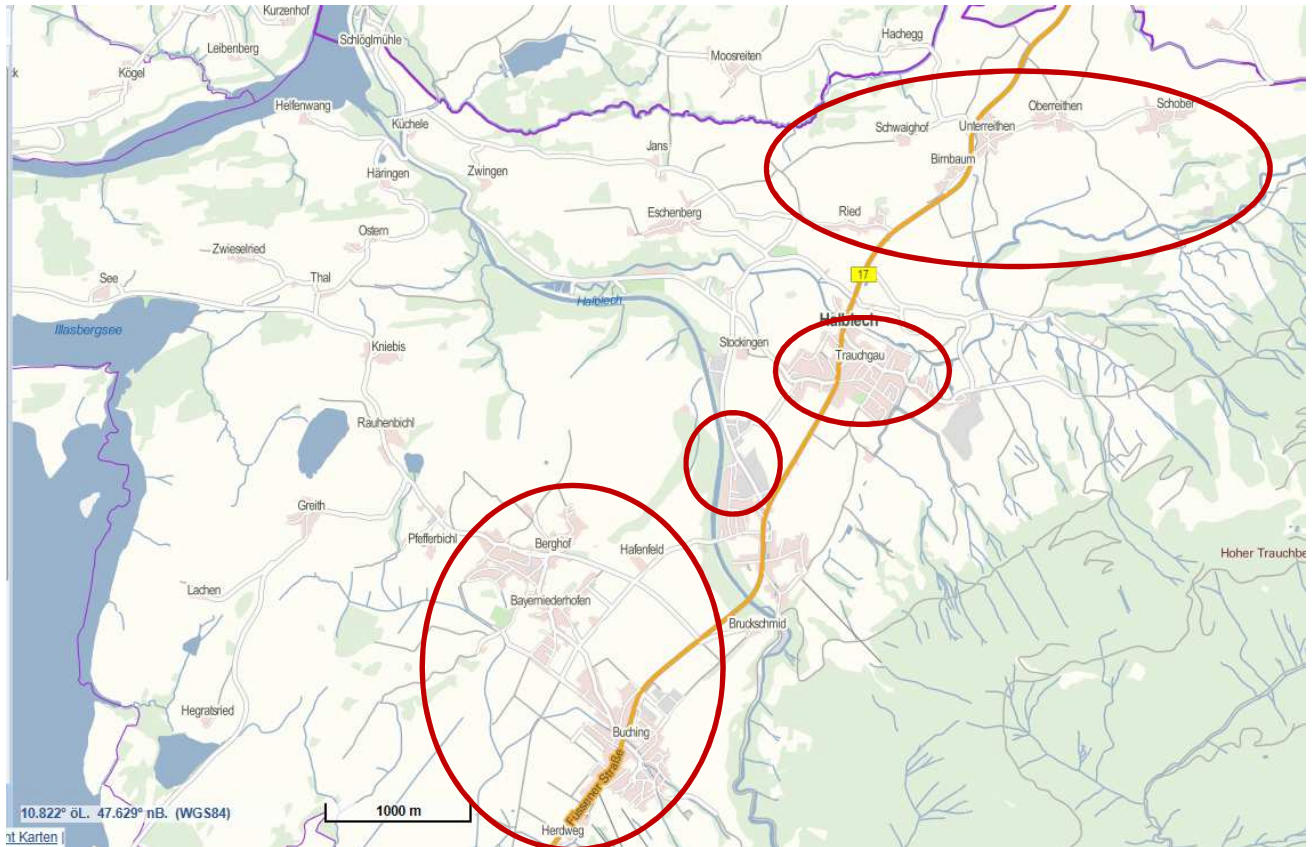
Quelle: Breitbandatlas

Screenshot aus Breitbandatlas: [http://www.zukunftbreitband.de/Breitband/DE/Breitbandatlas/BreitbandVorOrt/breitband-vor-ort\\_node.html](http://www.zukunftbreitband.de/Breitband/DE/Breitbandatlas/BreitbandVorOrt/breitband-vor-ort_node.html)



## 2. Geographische Darstellung des möglichen Erschließungsgebietes

Die nachfolgende Abbildung zeigt mögliche Erschließungsgebiete in der Gemeinde Halblech. Mittelfristig wird ein flächendeckender Ausbau in einer Geschwindigkeit von mind. 50 Mbit/s angestrebt. Die genaue Festlegung und Art der technischen Anbindung soll unter Zuhilfenahme eines externen Planungsbüros erfolgen.



Quelle: Bayernatlas

Screenshot aus Bayernatlas: <http://geoportal.bayern.de/bayernatlas/>